

ゾーニングマップにおけるエリア設定の考え方：地熱発電

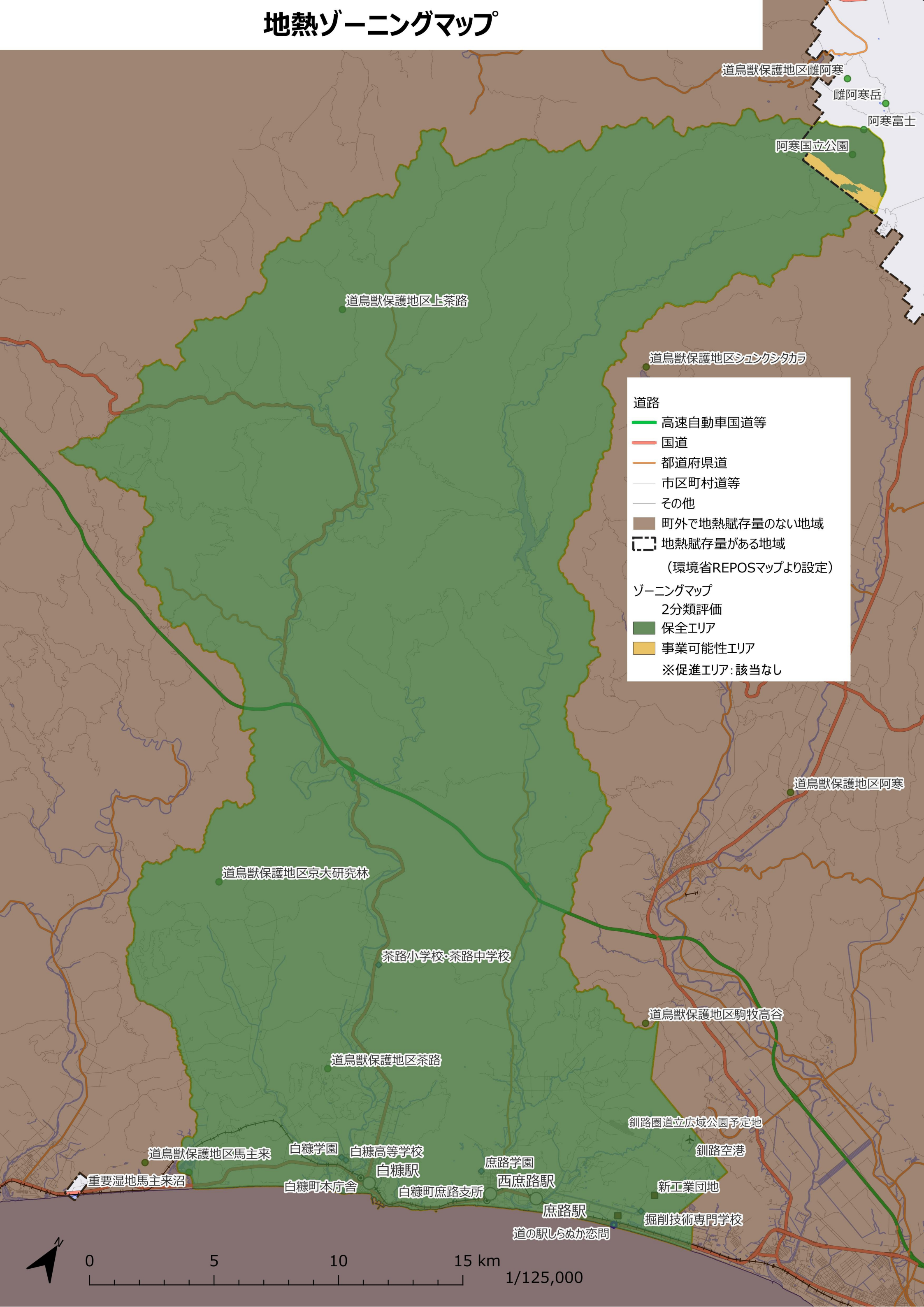
ゾーニングマップの対象となる事業

■地熱発電

町内で実施される全ての地熱発電事業

エリア区分	設定の考え方
<p data-bbox="91 528 353 579">保全エリア</p> <p data-bbox="49 651 383 754">再エネ施設の立地は望ましくなく、環境保全を優先すべきエリア</p>	<p data-bbox="443 549 1451 592">○町内で地熱発電のポテンシャル[*]が確認されないエリア</p> <p data-bbox="443 600 2168 687">○地熱発電のポテンシャルが確認されるエリアのうち、自然的・社会的な条件から町が保全すべきと設定するエリア（エリア設定に使用した条件は別紙参照）</p> <p data-bbox="443 695 1749 738">※地熱発電ポテンシャルは環境省の再生可能エネルギー情報提供システムにより確認</p>
<p data-bbox="91 820 353 930">事業可能性 エリア</p> <p data-bbox="49 1007 383 1110">状況の変化があった場合に事業実施の可能性があるエリア</p>	<p data-bbox="443 935 1742 978">○地熱ポテンシャルが確認できるエリアのうち保全エリアを除くエリア。</p>
<p data-bbox="91 1150 353 1201">促進エリア</p> <p data-bbox="49 1278 383 1382">支障となる課題がほとんど無く、事業の促進が可能なエリア</p>	<p data-bbox="443 1238 640 1281">○該当なし</p>

地熱ゾーニングマップ



道鳥獣保護地区雌阿寒
雌阿寒岳
阿寒富士

阿寒国立公園

道鳥獣保護地区上茶路

道鳥獣保護地区ショウクシカカワ

道路

- 高速自動車国道等
- 国道
- 都道府県道
- 市区町村道等
- その他

■ 町外で地熱賦存量のない地域

□ 地熱賦存量がある地域
(環境省REPOSマップより設定)

ゾーニングマップ

2分類評価

- 保全エリア
- 事業可能性エリア

※促進エリア: 該当なし

道鳥獣保護地区阿寒

道鳥獣保護地区京大研究林

茶路小学校・茶路中学校

道鳥獣保護地区駒牧高谷

道鳥獣保護地区茶路

釧路圏道立広域公園予定地

釧路空港

道鳥獣保護地区馬主来

白糖学園

白糖高等学校

庶路学園

新工業団地

重要湿地馬主来沼

白糖町本庁舎

白糖駅

白糖町庶路支所

西庶路駅

庶路駅

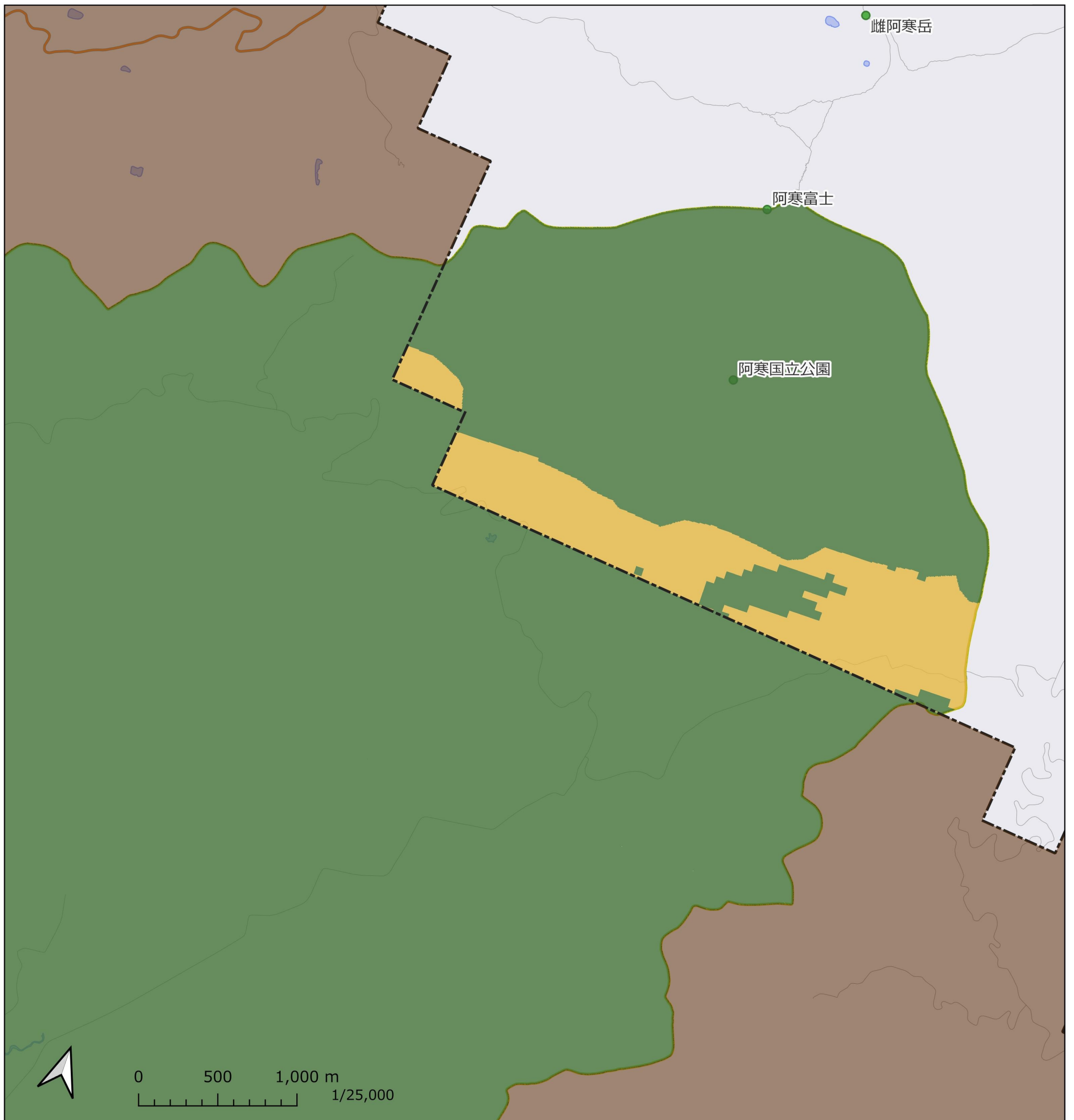
掘削技術専門学校

道の駅しらぬか恋問



0 5 10 15 km 1/125,000

地熱ゾーニングマップ 拡大図



- | | |
|--------------|---------------------------------|
| ゾーニングマップ | 町外で地熱賦存量のない地域 |
| 2分類評価 | 地熱賦存量がある地域
(環境省REPOSマップより設定) |
| ■ 保全エリア | |
| ■ 事業可能性エリア | |
| ※促進エリア: 該当なし | |