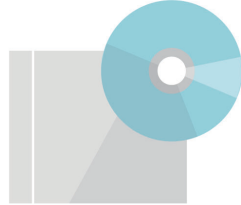


「明日の青少年を考える集い」について

青少年の健全育成やふるさと教育について理解を深めていただくために例年開催している「明日の青少年の集い」は中止となりましたが、小中学生による「ふるさと教育発表」を収録したDVDを作成しました。

DVDは各学校へ配付するほか、公民館図書室でも視聴することができますので、ぜひご覧ください。



問合せ先/社会教育課社会教育係 ☎2-2287

歯の健康優良児を表彰

2月4日に実施した3歳児歯科健診の結果、1人の幼児が「むし歯ゼロ」で表彰されました。

受賞者/

・宮田 和輝(かずき)ちゃん(真典さん)

問合せ先/介護健康課健康管理係 内線(555)

3月1日～8日は女性の健康週間です

女性の体は「女性ホルモン」の作用により、年齢とともに大きく変化し、月経不順、乳がん、更年期障害など、さまざまな症状を引き起こすことがあります。釧路保健所では女性の健康に関する相談を受け付けていますので、ぜひ利用してください。

●女性の健康相談ダイヤル

平日の9時から17時まで受け付けています。電話で「女性の健康サポートセンター」と伝えると、担当保健師につながります。

問合せ先/釧路保健所 0154-65-5825

社会福祉協議会会葬お礼はがき利用料について

- ・阿曾 順一さん(和天別) 7,000円
- ・佐藤 邦子さん(東2北1) 8,000円
- ・住岡 侑太郎さん(西・西5南1) 6,000円
- ・佐藤 圭一さん(和天別) 9,000円
- ・槻田 正敏さん(東1北3) 8,000円



釧路市西消防署白糠支署 1月の活動状況

救急出動件数 46件(46件)

- ・急病 29件(29件)
- ・交通事故 3件(3件)
- ・その他 14件(14件)

ドクターヘリ搬送件数 0件(0件)

火災出動件数 2件(2件)

その他の出動件数 8件(8件)

※()内は令和3年1月からの累計出動件数

住宅用火災警報器の点検・確認をしましょう

●点検

住宅用火災警報器は、警報機についているボタンを押すかひもを引くことで作動確認をすることができます。危機によって点検方法が異なりますので、取扱説明書を確認してください。また、乾電池で作動している警報機は電池切れの確認が必要です。

●確認

警報機に記載されている「設置年月日」や「製造年月」を確認しましょう。家電製品と同様に古くなると電子部品が劣化するので、10年を目安に交換をおすすめします。

問合せ先/西消防署白糠支署 ☎2-2053

国民年金に関するお知らせ

●国民年金の加入方法

20歳以上60歳未満の方で厚生年金に加入していない方は、第1号または第3号被保険者となります。

第1号被保険者は、年金手帳、厚生年金保険の資格喪失日が分かるものを持参し、町民サービス課保険年金係で手続きをしてください。

第3号被保険者は、厚生年金保険に加入している第2号被保険者に扶養されている配偶者の方で、加入手続きは、第2号被保険者の勤務先を経由して行います。※第2号被保険者～厚生年金保険に加入している方。

●口座振替・クレジットカードでの納付が便利です

口座振替・クレジットカードで、当月分保険料を当月末に振替納付することで保険料が引きさされる制度や、現金納付より割引額が多い「6カ月前納」「1年前納」「2年前納」もあり、お得です。

希望する方は、納付書または年金手帳、通帳、金融機関届出印を持参の上、金融機関や年金事務所または町民サービス課保険年金係で申し込みください。

●年金事務所での手続きには予約相談を

年金相談の際に事前に予約をしていただくと、相談内容にあったスタッフが事前に準備をし丁寧に対応することができますので、ぜひ利用してください。

※希望日の1カ月前から前日までに電話で予約をしてください。また、予約をする際は、基礎年金番号が分かる年金手帳や年金証書を準備してください。

予約/釧路年金事務所お客様相談室 ☎0154-61-6000

問合せ先/町民サービス課保険年金係 内線(523)

釧路年金事務所 ☎0154-22-5810