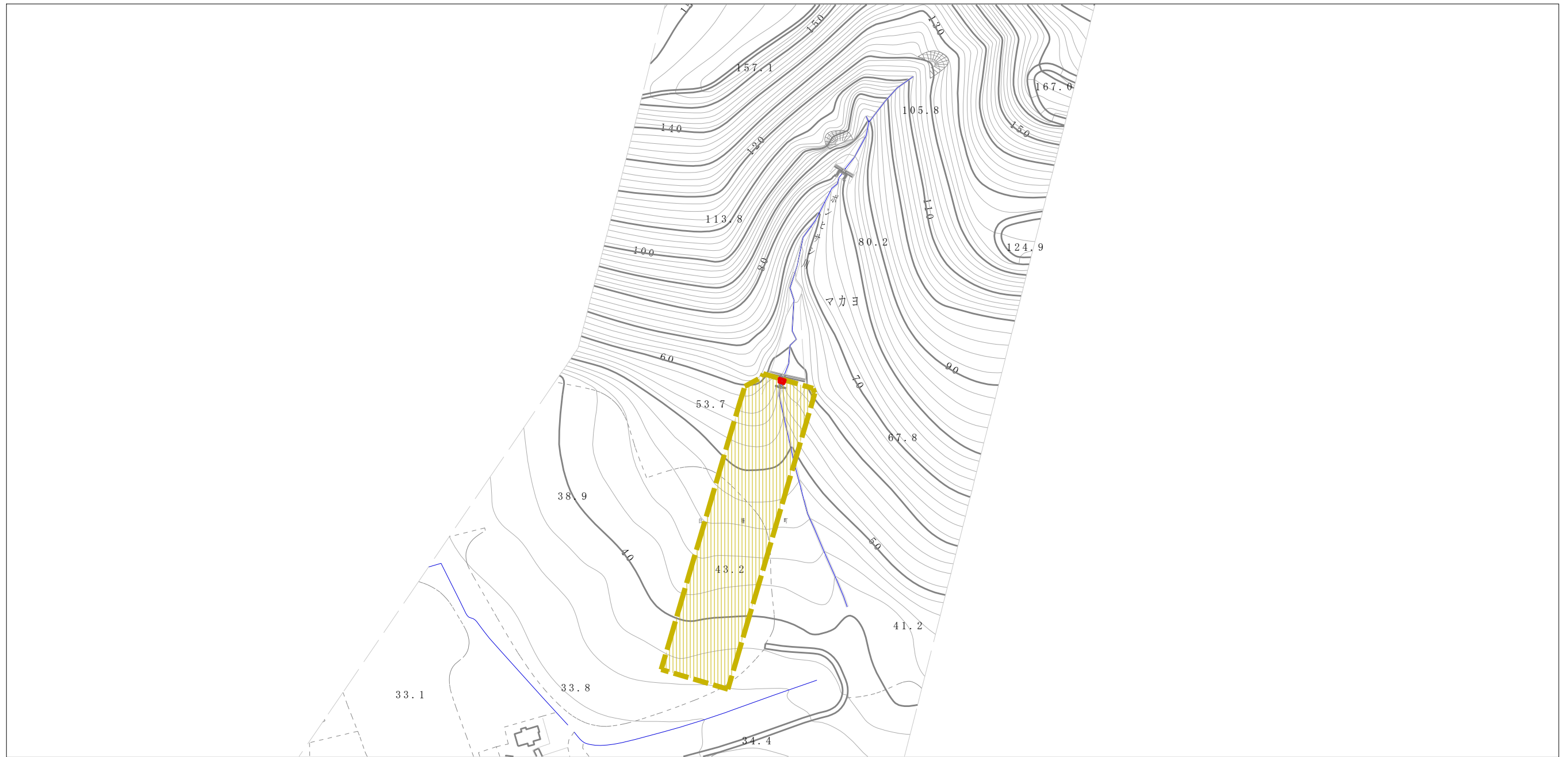


土砂災害警戒区域等の指定の公示に係る図書（その2）



0 1 × 100m

様式-2 (土)

土砂災害警戒区域・土砂災害特別警戒区域
区域図

土砂災害防止法施行令第二条の基準に該当する区域

土砂災害防止法施行令第三条の基準に該当する区域
 土石流の高さが1mを超える場合、土石等の移動による力が50kN/m²を超える区域
 土石流の高さが1mを超える場合、土石等の移動による力が50kN/m²以下の区域
 それ以外の区域



縮尺
1:2,500

自然現象の種類	土石流	溪流番号	II-91-0150
告示番号		溪流名	ポンヒサシ川
告示年月日		所在地	白糖郡白糖町茶路基線、茶路東1線、マカヨ