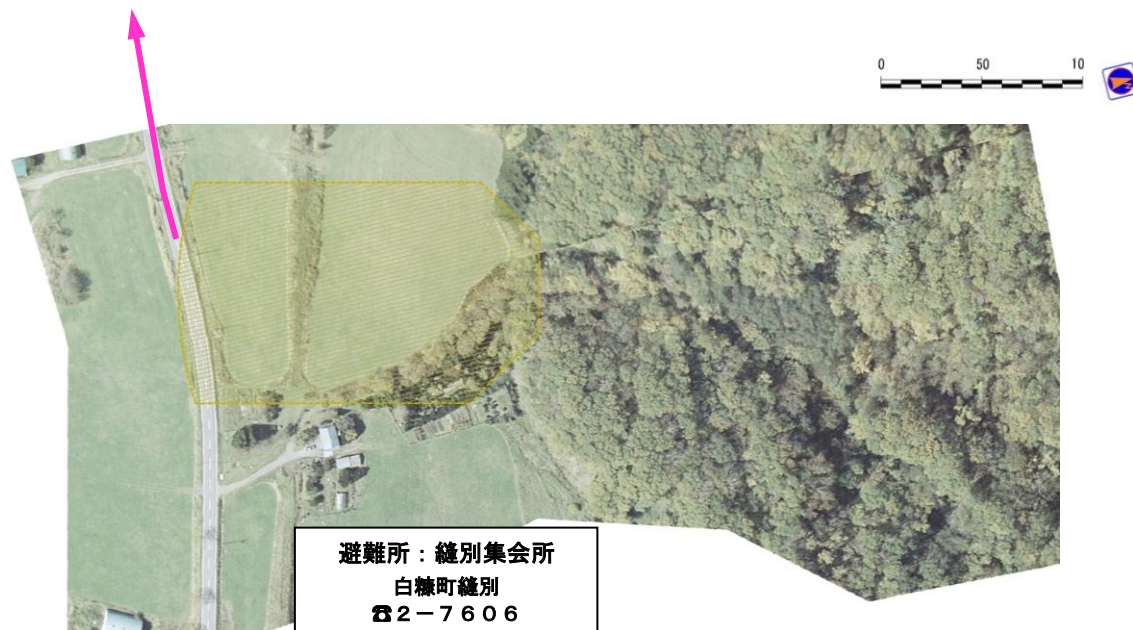


# 土砂災害ハザードマップ



避難所：縫別集会所  
白糠町縫別  
☎2-7606

**黄色で囲まれた範囲（土砂災害警戒区域）**は、「土砂災害が発生した場合、住民の生命又は身体に危害が生じるおそれのある区域」です。  
**赤色で囲まれた範囲（土砂災害特別警戒区域）**は、「土砂災害が発生した場合、建築物に損壊が生じ、住民の生命又は身体に著しい危害が生じるおそれのある区域」です。

## 白糠町鍛高の沢川 (土石流：鍛高)

土砂災害警戒区域	
土砂災害特別警戒区域	
主要な避難経路	
箇所番号	Ⅱ-91-0140
告示年月日	平成 年 月 日
定	北海道
避難場所	縫別集会所
ハザードマップ発行年月	平成28年 月
ハザードマップ発行	白糠町地域防災課

### ○雨に注意しましょう

一般に1時間に20ミリ以上、または雨が降り始めてから100ミリ以上になったら十分な注意が必要です。

### ○避難場所を決めておきましょう

日頃から家族で避難場所や避難する道順を決めておきましょう。  
災害が起きたとき、家族全員が一緒にいるとは限りません。事前に避難場所を決めておけば安心です。

### ○逃げ方に気を付けましょう

土石流は流れ下る速度が速いため、流れを背にして逃げたのでは追いつかれてしまいます。土砂の流れる方向に対して、直角に逃げるようにします。

### ○前兆や気象情報に注意しましょう

役場からの電話や広報車、緊急速報メール、テレビ、ラジオの気象情報、川の水位の急変や地鳴りといった前兆に注意をして、速やかに避難しましょう。

### ■ハザードマップに関すること

白糠町役場地域防災課 TEL2-2171

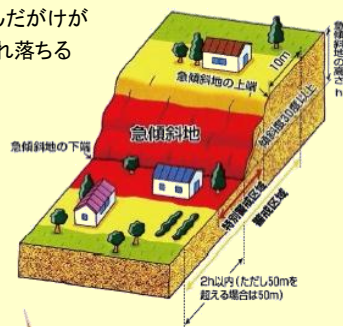
### ■がけ崩れ・前兆現象等に関すること

白糠町役場 地域防災課/建設課 TEL2-2171  
釧路建設管理部 治水課 TEL0154-23-9185

## 土砂災害の種類

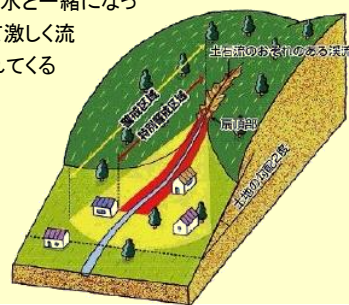
### ■がけ崩れ

大雨などにより雨水が地面にしみこみ、緩んだがけが突然崩れ落ちる



### ■土石流

山や川の石や土砂が、大雨などにより水と一緒に激しく流れてくる



### ■地すべり

大雨などにより雨水が地下にしみこみ、地盤が広範囲にわたってすべり出す

