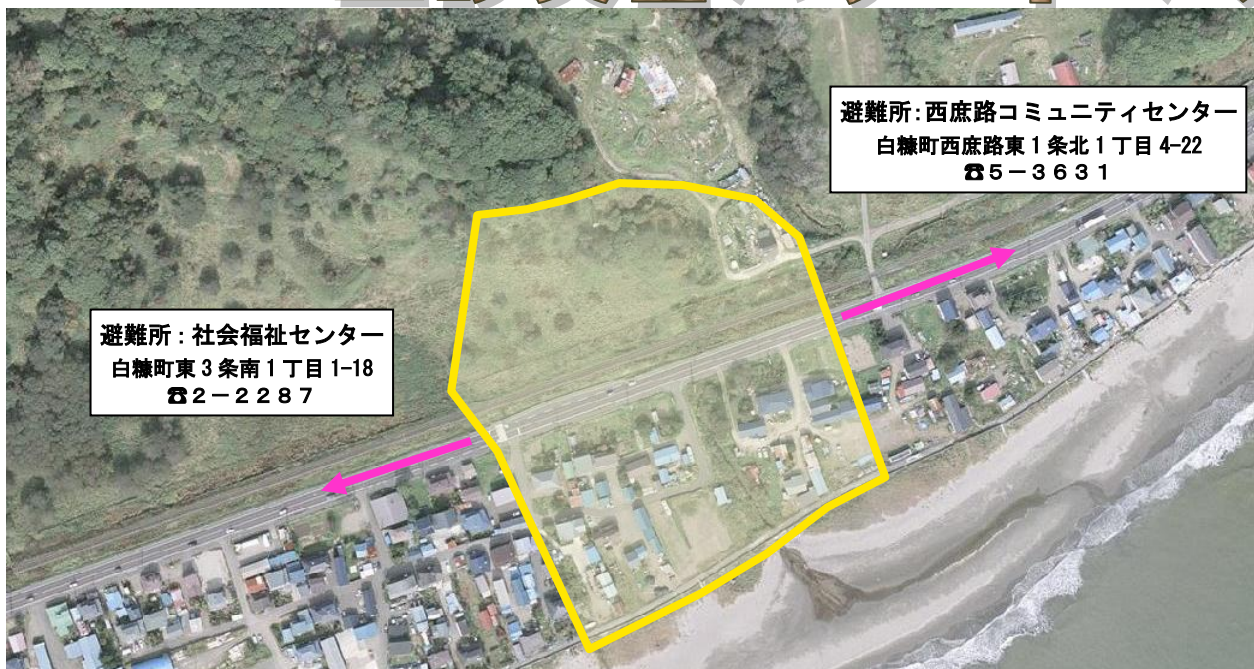


土砂災害ハザードマップ

白糠町刺牛
(土石流危険溪流:刺牛1号川)



避難所: 西麻路コミュニティセンター
白糠町西麻路東1条北1丁目4-22
☎5-3631

避難所: 社会福祉センター
白糠町東3条南1丁目1-18
☎2-2287

黄色で囲まれた範囲（土砂災害警戒区域）は、「土砂災害が発生した場合、住民の生命又は身体に危害が生じるおそれのある区域」です。
赤色で囲まれた範囲（土砂災害特別警戒区域）は、「土砂災害が発生した場合、建築物に損壊が生じ、住民の生命又は身体に著しい危害が生じるおそれのある区域」です。

土砂災害警戒区域	
土砂災害特別警戒区域	
主要な避難経路	
箇所番号	Ⅱ-91-0240
告示年月日	平成25年03月29日
指定	北海道
避難場所	社会福祉センター・西麻路コミュニティセンター
ハザードマップ発行年月	平成27年5月
ハザードマップ発行	白糠町地域防災課

○雨に注意しましょう

一般に1時間に20ミリ以上、または雨が降り始めてから100ミリ以上になったら十分な注意が必要です。

○避難場所を決めておきましょう

日頃から家族で避難場所や避難する道順を決めておきましょう。
災害が起きたとき、家族全員が一緒にいるとは限りません。事前に避難場所を決めておけば安心です。

○逃げ方に気を付けましょう

土石流は流れ下る速度が速いため、流れを背にして逃げたのでは追いつかれてしまいます。土砂の流れる方向に対して、直角に逃げるようにします。

○前兆や気象情報に注意しましょう

役場からの電話や広報車、緊急速報メール、テレビ、ラジオの気象情報、川の水位の急変や地鳴りといった前兆に注意をして、速やかに避難しましょう。

■ハザードマップに関すること

白糠町役場地域防災課 TEL2-2171

■がけ崩れ・前兆現象等に関すること

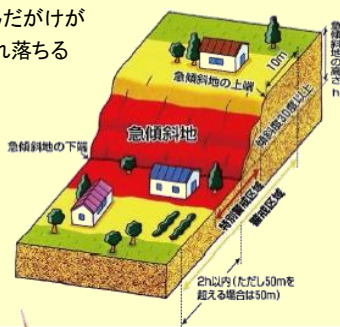
白糠町役場 地域防災課/建設課 TEL2-2171

釧路建設管理部 治水課 TEL0154-23-9185

土砂災害の種類

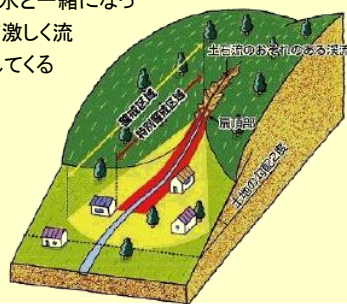
■がけ崩れ

大雨などにより雨水が地面にしみこみ、緩んだがけが突然崩れ落ちる



■土石流

山や川の石や土砂が、大雨などにより水と一緒に激しく流れてくる



■地すべり

大雨などにより雨水が地下にしみこみ、地盤が広範囲にわたってすべり出す

