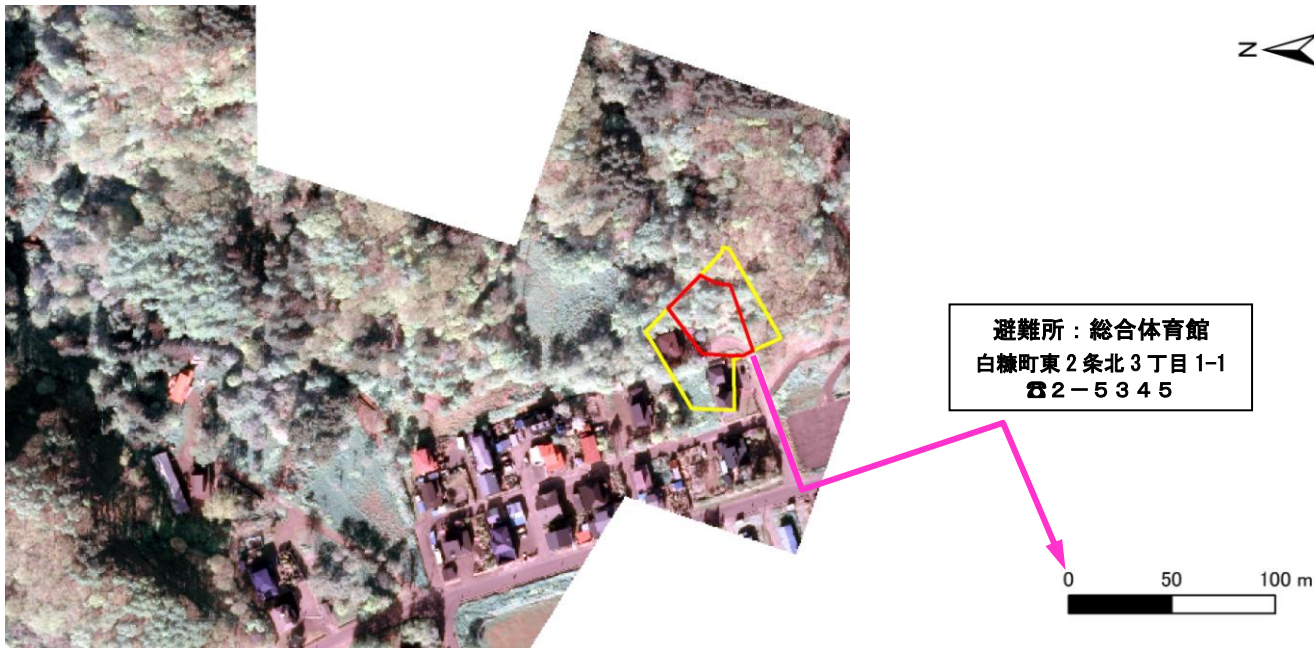


土砂災害ハザードマップ



避難所：総合体育館
白糠町東2条北3丁目1-1
☎2-5345

白糠町東3条北5丁目
(急傾斜地の崩壊：日の出1)

土砂災害警戒区域	
土砂災害特別警戒区域	
主要な避難経路	
箇所番号	Ⅱ-9-42-2136
告示年月日	平成 年 月 日
指定	北海道
避難場所	総合体育館
ハザードマップ発行年月	平成28年 月
ハザードマップ発行	白糠町地域防災課

黄色で囲まれた範囲（土砂災害警戒区域）は、「土砂災害が発生した場合、住民の生命又は身体に危害が生じるおそれのある区域」です。
赤色で囲まれた範囲（土砂災害特別警戒区域）は、「土砂災害が発生した場合、建築物に損壊が生じ、住民の生命又は身体に著しい危害が生じるおそれのある区域」です。

- 雨に注意しましょう**
一般に1時間に20ミリ以上、または雨が降り始めてから100ミリ以上になったら十分な注意が必要です。
- 避難場所を決めておきましょう**
日頃から家族で避難場所や避難する道順を決めておきましょう。
災害が起きたとき、家族全員が一緒にいるとは限りません。事前に避難場所を決めておけば安心です。
- 逃げ方に気を付けましょう**
土石流は流れ下る速度が速いため、流れを背にして逃げたのでは追いつかれてしまいます。土砂の流れる方向に対して、直角に逃げるようにします。
- 前兆や気象情報に注意しましょう**
役場からの電話や広報車、緊急速報メール、テレビ、ラジオの気象情報、川の水位の急変や地鳴りといった前兆に注意をして、速やかに避難しましょう。

- ハザードマップに関すること
白糠町役場地域防災課 TEL2-2171
- がけ崩れ・前兆現象等に関すること
白糠町役場 地域防災課/建設課 TEL2-2171
釧路建設管理部 治水課 TEL0154-23-9185

土砂災害の種類

■**がけ崩れ**

大雨などにより雨水が地面にしみこみ、緩んだがけが突然崩れ落ちる

■**土石流**

山や川の石や土砂が、大雨などにより水と一緒に激しく流れてくる

■**地すべり**

大雨などにより雨水が地下にしみこみ、地盤が広範囲にわたってすべり出す