

# 高齢者の総合相談窓口です ちいきほうかつしえん 地域包括支援センターだより

白糠町役場 保健福祉部 介護健康課 介護支援係

第40号

(白糠町地域包括支援センター) ☎2-2171 内線522.526 (平成31年5月発行)

白糠町では65歳以上のみなさんが、いつまでも自分らしく暮らすために「介護予防・日常生活支援総合事業」を行っています！

この事業では、一人ひとりの状態に合わせた介護予防や生活支援のサービスを利用することができます。

「日常生活の機能に係る調査」にご協力ください(基本チェックリスト)

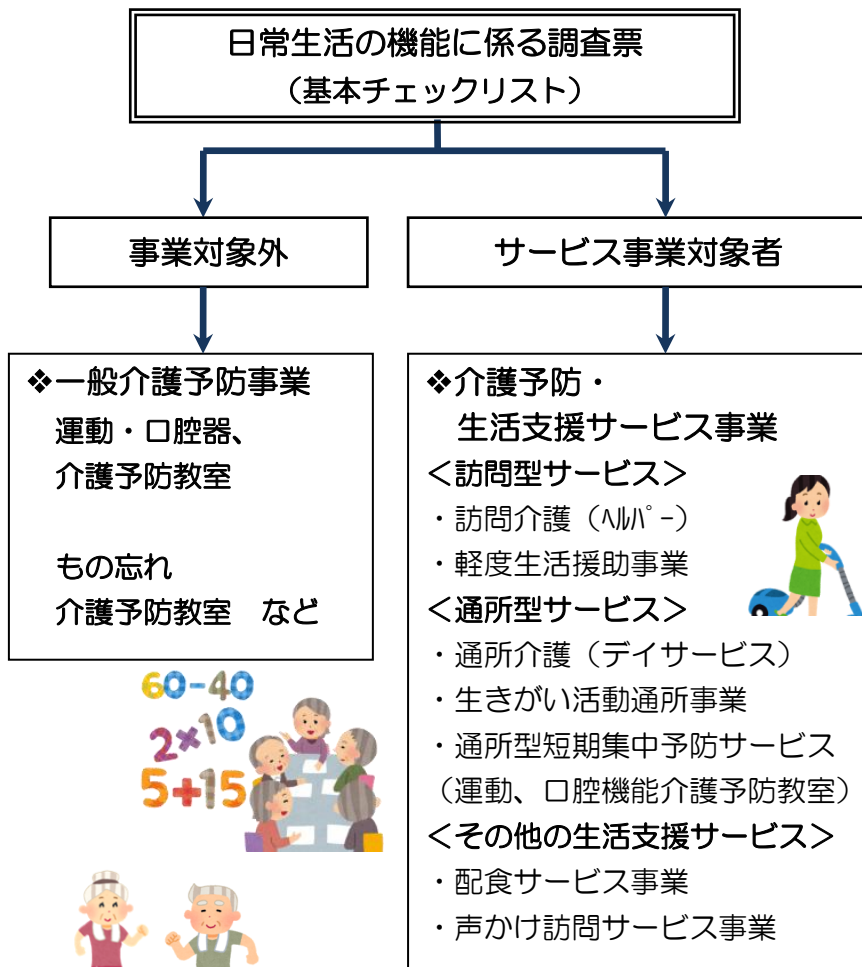
- ①75歳以上の方
- ②65～74歳の方(※対象35町内会)

介護認定を受けていない方々に郵送しますので、ご記入のうえ返送ください。

基本チェックリストは日常生活での運動・栄養・口腔・閉じこもり・認知症・うつなどに関する質問です。

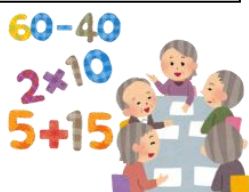
総合事業の対象者となる方には、後日連絡させていただきます。積極的に介護予防に取り組みましょう！

## 総合事業を利用するまでの流れ



### <対象35町内会>

- ・錦
- ・西本通1
- ・共栄
- ・西浜2
- ・西庶路
- ・西庶路栄
- ・橋北1
- ・橋北3
- ・坂の丘
- ・大秋
- ・中和天別
- ・緑
- ・大沢
- ・大平
- ・末広
- ・中庶路日の出
- ・新興
- ・上庶路
- ・旭
- ・西本通2
- ・西浜1
- ・春日
- ・下庶路
- ・西庶路千鳥
- ・橋北2
- ・橋西
- ・馬主来
- ・下和天別
- ・河原
- ・川島
- ・恋隠
- ・暁
- ・泊別
- ・中庶路
- ・上庶路中央



## 高齢者の安心安全の外出のための位置検索機器（GPS）

# 無料での貸出をはじめました。



高齢者が安心安全に外出できる支援の一つとして、「安心サポートGPS 貸出事業」を実施していますが、本年度より無料での貸出をすることといたしました。

万が一連絡が取れなくなった時に、居場所を検索するためのGPS機器で大きさは診察券ほどです。重さは50グラムと非常に軽量でポケットやカバンなどに入れて簡単に持ち歩くことができます。

インターネットやスマートフォンから検索できますが、ご自分で検索できない場合はオペレーターに電話連絡し、位置を検索してもらう事も可能です。難しい設定などは無く、届いたその日からすぐに利用できます。



また、普段履いている靴に目印となる「靴ステッカー」も無料交付しております。

※1人に5足分のステッカーを交付しています。



GPS、ステッカーの詳細につきましては、地域包括支援センターまでお問合せください。

### 介護者同士の輪を広げましょう『かいご・にっこい会』の開催

介護者同士の交流や、情報交換、日頃悩んでいることを共有することは、心の負担を軽くしてくれます。ぜひ参加してみませんか。

介護について悩んでいる方、介護に興味のある方、また介護を経験された方の参加をお待ちしております。

- |       |                             |
|-------|-----------------------------|
| 【日 時】 | 5月16日（木曜日）13：30～15：00       |
| 【会 場】 | 保健センター                      |
| 【内 容】 | 介護の語らい                      |
| 【連絡先】 | 介護健康課介護支援係 ☎ 2-2171（内線 522） |



**介護に関する悩みごと・困りごと、高齢者に関すること  
地域に住む心配な高齢者の方の相談、介護サービスのこと  
何でも 地域包括支援センターに ご相談ください。  
まずはお電話で、お気軽にお問い合わせください。**

白糠町地域包括支援センター ☎ 01547-2-2171（内線 522・526）